

La sécurité nautique dans les zones de navigation hauturière



Administration de pilotage du Pacifique Canada

T 604 666-6771

E info@ppa-app.gc.ca

1000-1130 rue Pender Ouest
Vancouver (C.-B) Canada V6E 4A4

Les grands navires n'ont pas de frein; avant de pouvoir arrêter complètement, ils continuent leur course sur encore près de 2 milles marins. Il leur est également difficile de dégager la voie pour laisser passer un petit bateau.

Il est très probable que de grands navires, comme des navires-citernes et des bâtiments à conteneurs, croisent la route de petites embarcations et de bateaux de pêche près des stations d'embarquement des pilotes, des aires de mouillage, des voies du trafic hauturier et au large des postes d'amarrage dans les ports. Les navires de grande taille n'ont pas de frein; avant de pouvoir arrêter complètement, ils continuent leur course sur encore près de 2 milles marins. Il leur est également difficile de dégager la voie pour laisser passer un petit bateau.



Si vous ne pouvez pas voir les fenêtres du pont d'un grand navire, les personnes qui s'y trouvent ne vous voient pas non plus. En cas de doute, dégagez la voie et restez visible.



L'angle mort d'un navire peut s'étendre sur plusieurs centaines de mètres devant lui.

Il arrive souvent qu'un petit bateau n'apparaisse même pas sur le radar d'un navire, et que l'équipe sur le pont ne puisse pas le voir. Un navire de grande taille dont le pont est à l'arrière pourrait avoir un angle mort s'étendant sur plusieurs centaines de mètres devant lui et si, en plus, il transporte une cargaison sur le pont, comme des conteneurs, l'angle mort est encore plus grand.

Pour rester en sécurité, si vous devez passer devant, gardez une distance d'au moins 500 m; si vous devez passer sur un côté ou l'autre, gardez une distance d'au moins 50 m.



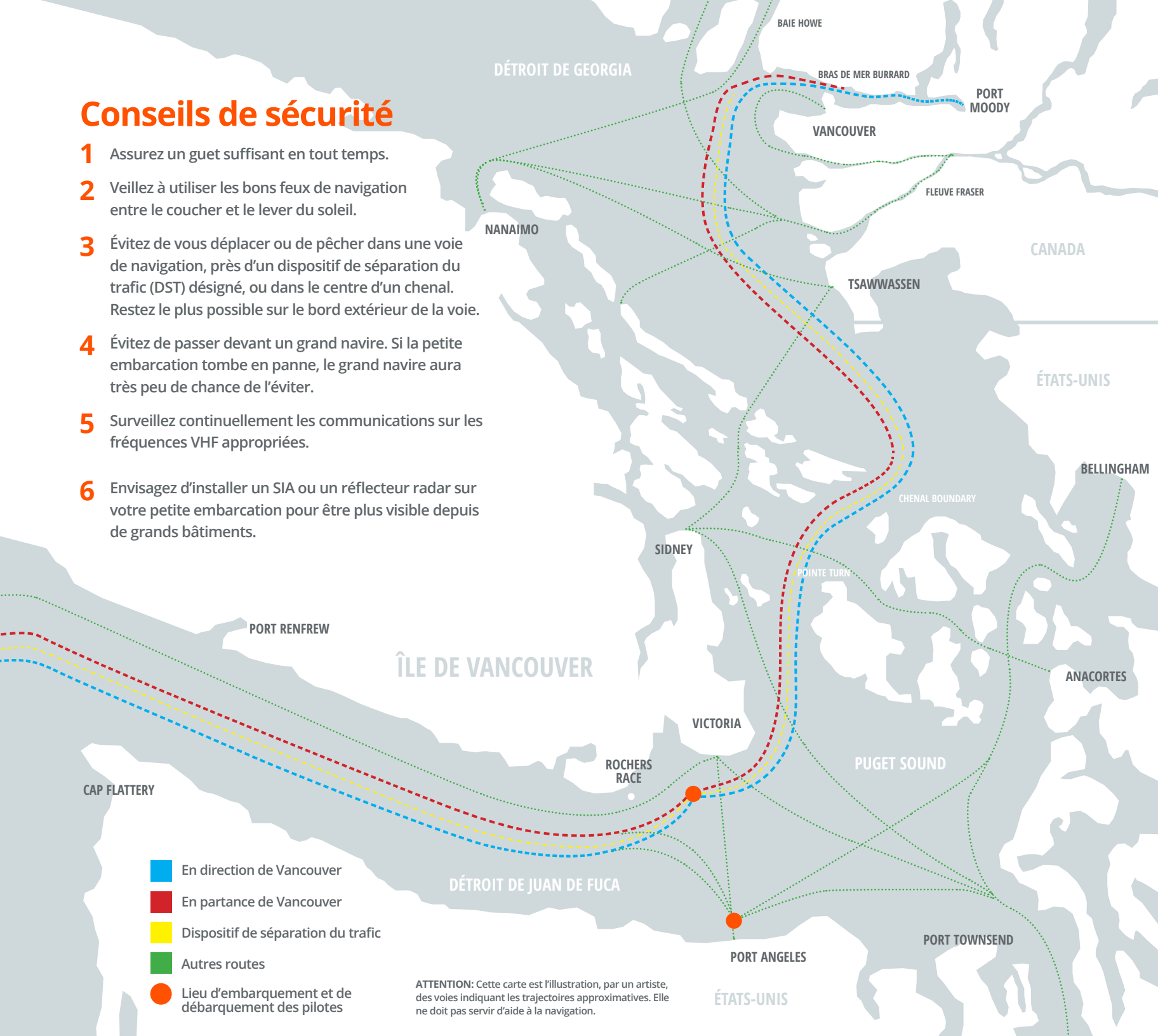
Si vous ne pouvez pas voir les fenêtres du pont d'un grand navire, les personnes qui s'y trouvent ne vous voient pas non plus. En cas de doute, dégagez la voie et restez visible.






Évitez cette situation à tout prix. Si la petite embarcation tombe en panne, le grand navire n'aura aucune chance de l'éviter.



Conseils de sécurité

- 1** Assurez un guet suffisant en tout temps.
- 2** Veillez à utiliser les bons feux de navigation entre le coucher et le lever du soleil.
- 3** Évitez de vous déplacer ou de pêcher dans une voie de navigation, près d'un dispositif de séparation du trafic (DST) désigné, ou dans le centre d'un chenal. Restez le plus possible sur le bord extérieur de la voie.
- 4** Évitez de passer devant un grand navire. Si la petite embarcation tombe en panne, le grand navire aura très peu de chance de l'éviter.
- 5** Surveillez continuellement les communications sur les fréquences VHF appropriées.
- 6** Envisagez d'installer un SIA ou un réflecteur radar sur votre petite embarcation pour être plus visible depuis de grands bâtiments.



-  En direction de Vancouver
-  En partance de Vancouver
-  Dispositif de séparation du trafic
-  Autres routes
-  Lieu d'embarquement et de débarquement des pilotes

ATTENTION: Cette carte est l'illustration, par un artiste, des voies indiquant les trajectoires approximatives. Elle ne doit pas servir d'aide à la navigation.

ÉTATS-UNIS